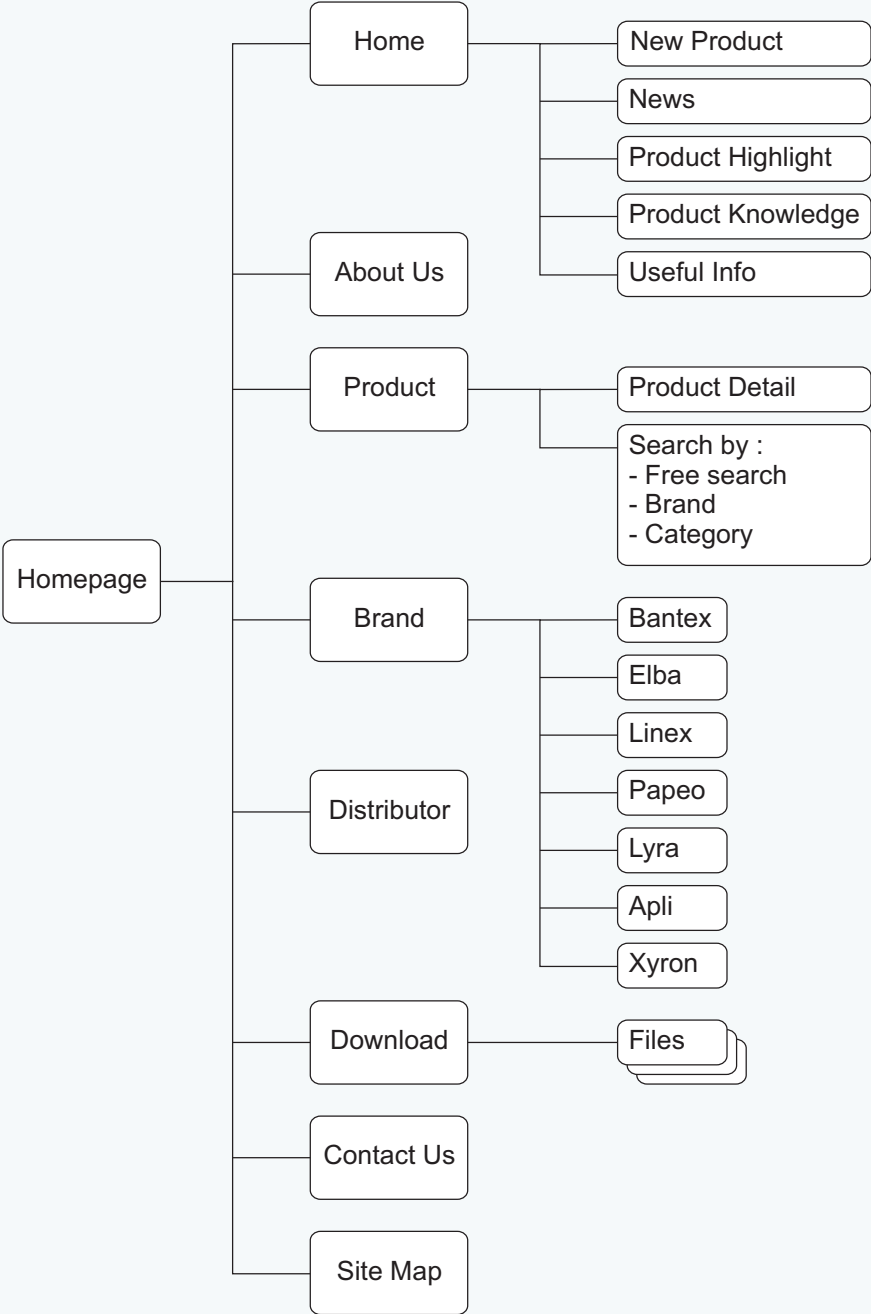




# Konsep Website BINO





## Keterangan :

- Halaman **Home** merupakan halaman depan yang pertama kali muncul.
- Berisi beberapa komponen seperti : New Item, News, Product Highlight, Product Knowledge, dan Services yang dapat diklik >> untuk masuk ke list yang lebih detail.
- New Item : berisi mengenai produk-produk baru yang baru diluncurkan.
- News : berisi berita-berita mengenai kegiatan promosi, hadiah dll. di Batara Indah.
- Product Highlight : berisi beberapa item yang ingin ditonjolkan.
- Product Knowledge : berisi pengetahuan, petunjuk, tips mengenai produk maupun komponen produk Batara Indah yang sangat berguna bagi pemakai.
- Service : berisi layanan dan info mendasar dari Batara Indah dan produk yang didistribusikan.

**link** : <http://www.bino.co.id/default.asp>

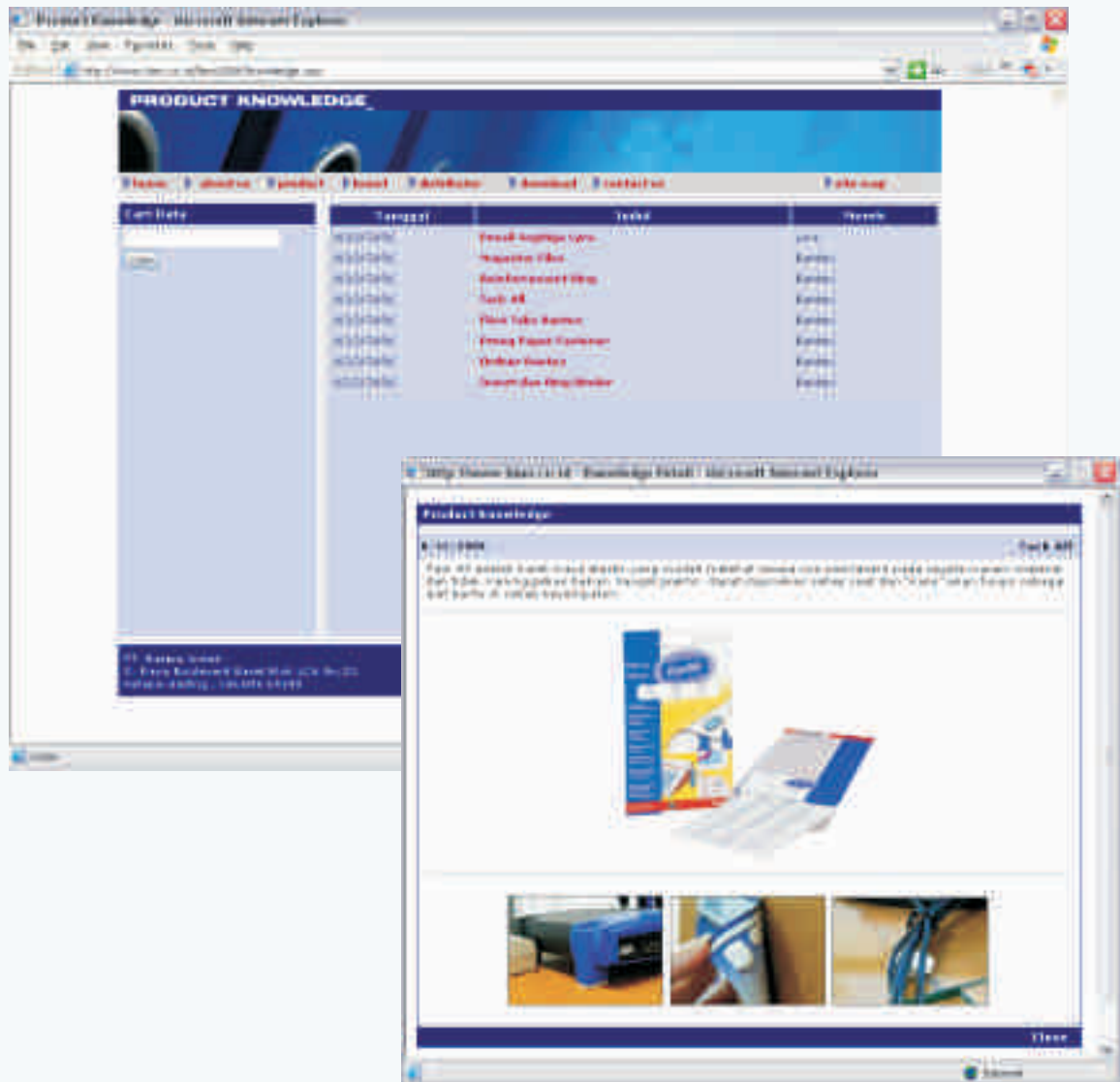


**Keterangan :**

- Halaman **News** berisi berita-berita dan informasi seputar kegiatan Batara Indah seperti promosi, hadiah dll.
- Halaman ini mempunya 2 bagian yaitu search dan list.
- Search berfungsi untuk mencari info dari list yang ada, masukkan kata kunci yang ingin dicari, apabila ketemu akan muncul dilist sebelah kanan.
- List berfungsi untuk menampilkan semua maupun berdasarkan kata kunci dari berita-berita yang ada. Judul list dapat diklik untuk menampilkan halaman detail dari masing-masing berita.

**link :** <http://www.bino.co.id/news.asp>

# Product Knowledge



## Keterangan :

- Halaman **Product Knowledge** ini bertujuan untuk memberikan pengetahuan dan informasi mengenai produk-produk serta cara penggunaan produk tersebut kepada pengunjung.
- Dari list yang ditampilkan, dapat diklik untuk masuk ke halaman detail yang menyajikan informasi dan gambar yang lebih detail mengenai produk yang dibahas.
- Product Knowledge ini akan selalu diupdate dengan pengetahuan dan informasi yang baru secara berkala.

**link** : <http://www.bino.co.id/knowledge.asp>



# About Us

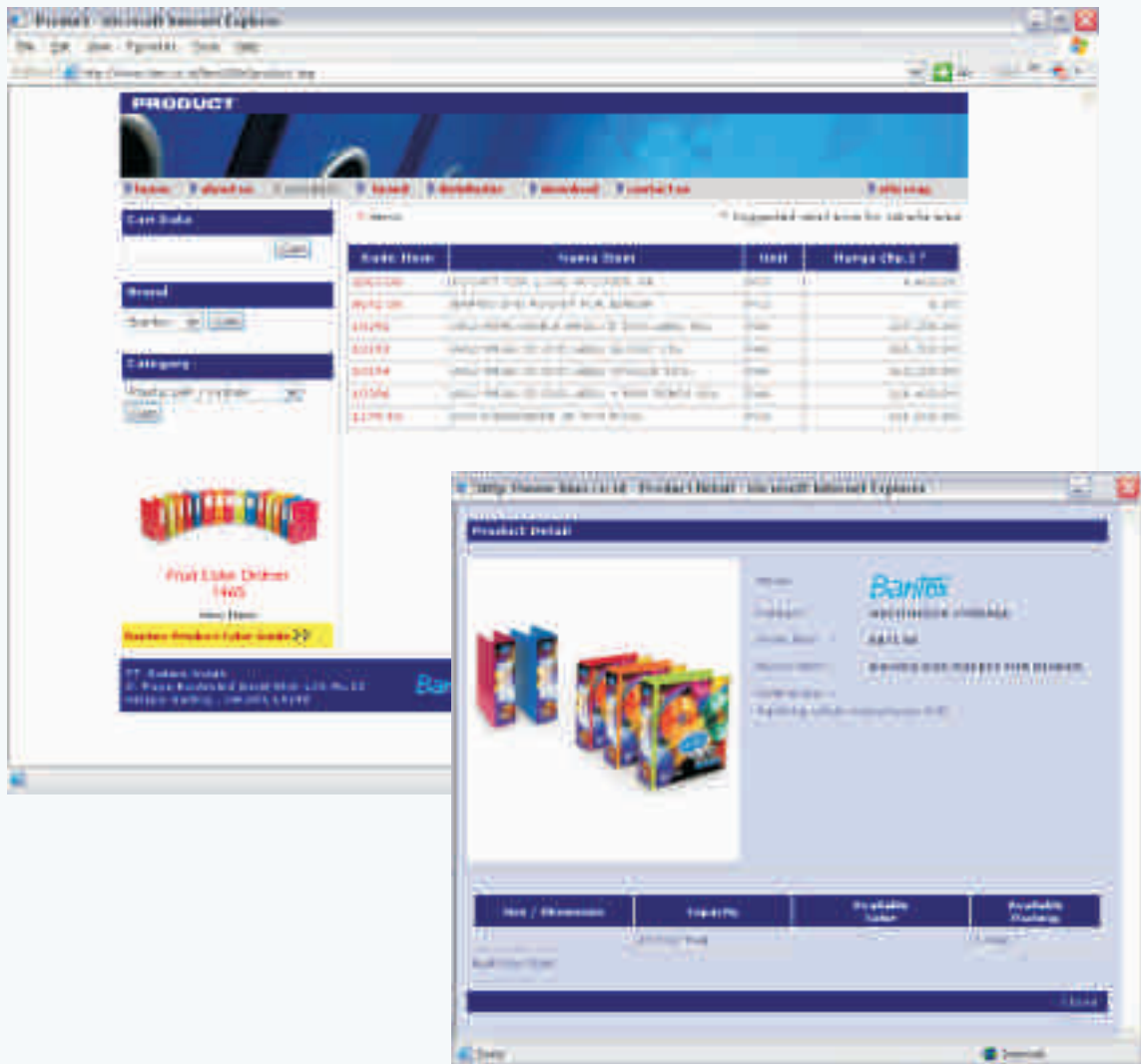


## Keterangan :

- Halaman **About Us** ini memuat tentang profile dari Grup BINO beserta dengan merek-merek yang didistribusikannya
- Logo-logo dibagian bawah dapat diklik untuk membuka sub halaman dari masing-masing merek.

**link** : <http://www.bino.co.id/aboutus.html>

# Product



## Keterangan :

- Halaman **Product** ini bertujuan untuk memudahkan pengunjung dalam mencari produk-produk yang dijual BINO.
- Terdapat fasilitas Search (mencari dengan mengetikkan kata kunci yang terdapat pada kode, nama maupun merek item).
- Terdapat fasilitas untuk menampilkan Brand dan Category dengan menggunakan drop-down list yang terdapat di sebelah kiri. Dengan klik pada Brand maupun Category yang diinginkan, maka akan ditampilkan list produk yang masuk dalam kriteria tersebut.
- Pada list produk dapat diklik Kode Itemnya untuk menampilkan halaman produk secara lebih detail.

**link** : <http://www.bino.co.id/product.asp>

# Brand



**Bantex**



**ELBA**



**LINEX**



**Papeo**



**LYRA**



**APLI**



**XYRON**

## Keterangan :

- Halaman **Brand** memuat semua Merek yang didistribusikan oleh BINO seperti Bantex, Elba, Linex, Papeo, Lyra, Apli, dan Xyron.
- Masing-masing merek dapat diakses melalui halaman Brand, maupun dapat melalui link logo merek yang terdapat pada bagian bawah halaman.

link : <http://www.bino.co.id/brand.html>

# Distributor

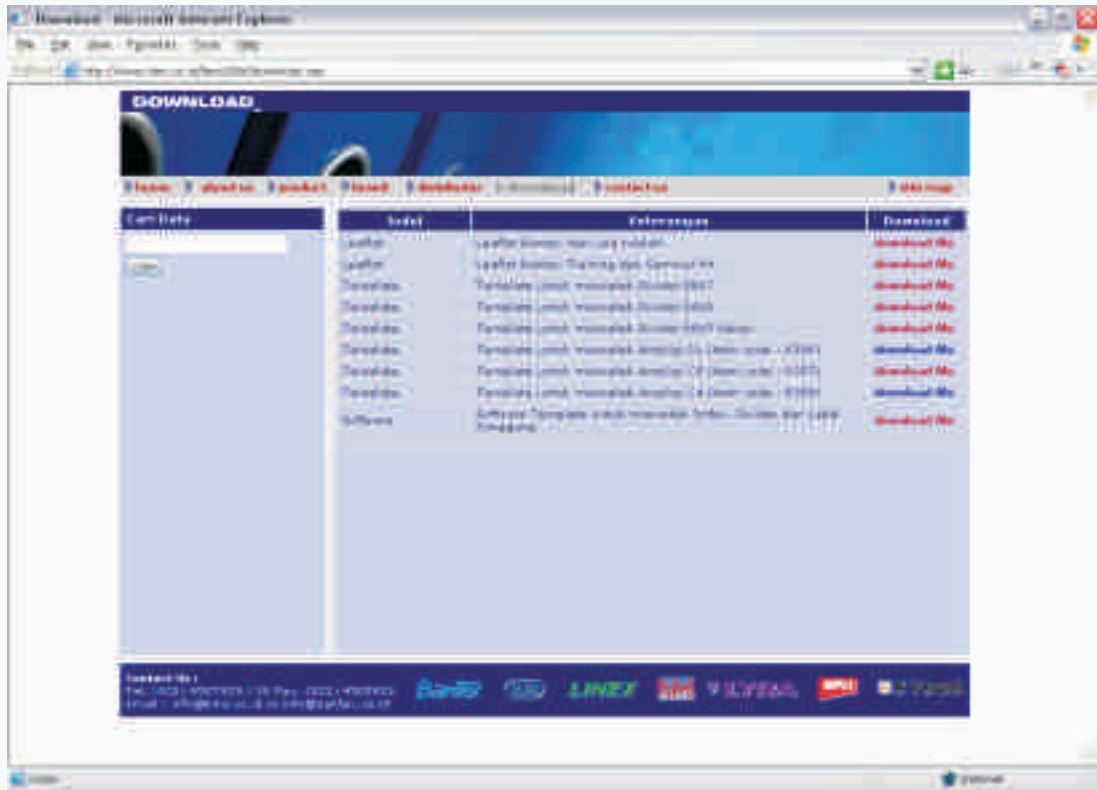


**Keterangan :**

- Halaman **Distributor** ini memuat alamat semua distributor dan cabang dari Grup BINO.
- Link dari Email pada alamat masing-masing dapat diklik untuk mengirimkan email.

**link :** <http://www.bino.co.id/distributor.html>

# Download



## Keterangan :

- Halaman **Download** ini bertujuan untuk menyediakan template, leaflet, program, gambar dll. yang dapat didownload oleh para pengunjung sehingga dapat membantu dalam penggunaannya dengan produk-produk dari BINO.
- Untuk download klik pada kata **download file** pada baris yang diinginkan.
- Tersedia juga kolom untuk mencari informasi download sesuai dengan yang diinginkan. Ketik kata kunci pada kolom tersebut.

**link** : <http://www.bino.co.id/download.asp>

## Contact Us



### Keterangan :

- Halaman **Contact Us** ini bertujuan untuk memudahkan pengunjung memberikan komentar dan saran kepada BINO
- Setiap kolom yang bertanda \* harus diisi agar pesan dapat dikirim, jika tidak akan selalu muncul pesan kesalahan.

**link** : <http://www.bino.co.id/contactus.html>

# Site Map



## Keterangan :

- Halaman **Site Map** ini bertujuan untuk memudahkan pengunjung dalam mencari halaman yang diinginkan.
- Setelah browse ke beberapa halaman, tetap dengan mudah dapat kembali ke halaman yang diinginkan. Klik langsung pada link yang tersedia.

**link** : <http://www.bino.co.id/sitemap.html>